

# Afspraken loondoorbetaling bij ziekte voor ondernemers

## Minder risico's, meer duidelijkheid

Met nieuwe mkb-verzuim-ontzorgverzekering per 1 januari 2020:



### Ondernemer wordt optimaal ontzorgd

Re-integratie- en andere verplichtingen worden uitgevoerd door re-integratie-professional



### Een beter en effectiever re-integratietraject voor de werknemer

Door inzet gecertificeerde professionals



### Poortwachter-proof

Meer zekerheid voor werkgever en geen risico meer op loonsancties



### Moet voldoen aan een minimum-standaard

En is dus transparant, herkenbaar en vergelijkbaar voor ondernemers

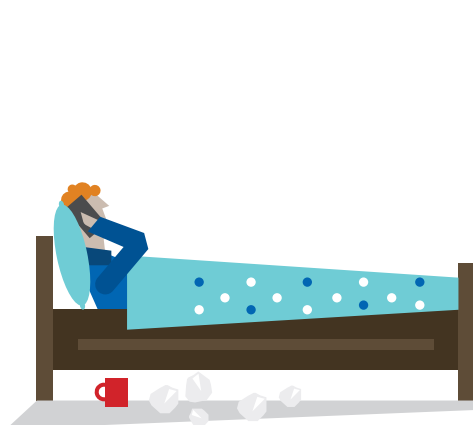


Er komt een loket waar ondernemers met klachten over dit specifieke product terecht kunnen



MKB-Nederland en de verzekeraars evalueren de gemaakte afspraken jaarlijks en informeren de minister van SZW over de uitkomsten.

Deze afspraken zijn vastgelegd in wetgeving en in convenanten tussen de minister van SZW, MKB-Nederland, VNO-NCW, LTO Nederland en het Verbond van Verzekeraars



## En wettelijke maatregelen:



### Medisch advies van bedrijfsarts is leidend

Als dat wordt opgevolgd, krijgt de werkgever geen loonsanctie meer op medische gronden



### Meer grip op tweede spoor

Inzet om succeskans te verbeteren door bijvoorbeeld experimenten met no-riskpolis

VNO-NCW

MKB  
Nederland

## Overzichtelijke kosten



### Financiële tegemoetkoming voor bedrijven tot 25 medewerkers via premiekorting loondoorbetaling tweede ziektejaar miv 1 januari 2021\*

Bedrag €450 miljoen van overheid; tegemoetkoming per bedrijf afhankelijk van aantal medewerkers



### Geen onverwachte, aanvullende kosten

Want verzekeraar neemt re-integratietraject in geheel over en risico op loonsanctie vervalt



### Verzekering meer gebaseerd op solidariteit

Langdurig verzuim in eigen bedrijf telt minder mee in eigen premie en re-integratietraject wordt uit premie betaald

\*Financiële tegemoetkoming geldt vooralsnog voor alle bedrijven - totdat het systeemtechnisch mogelijk is om onderscheid te maken.