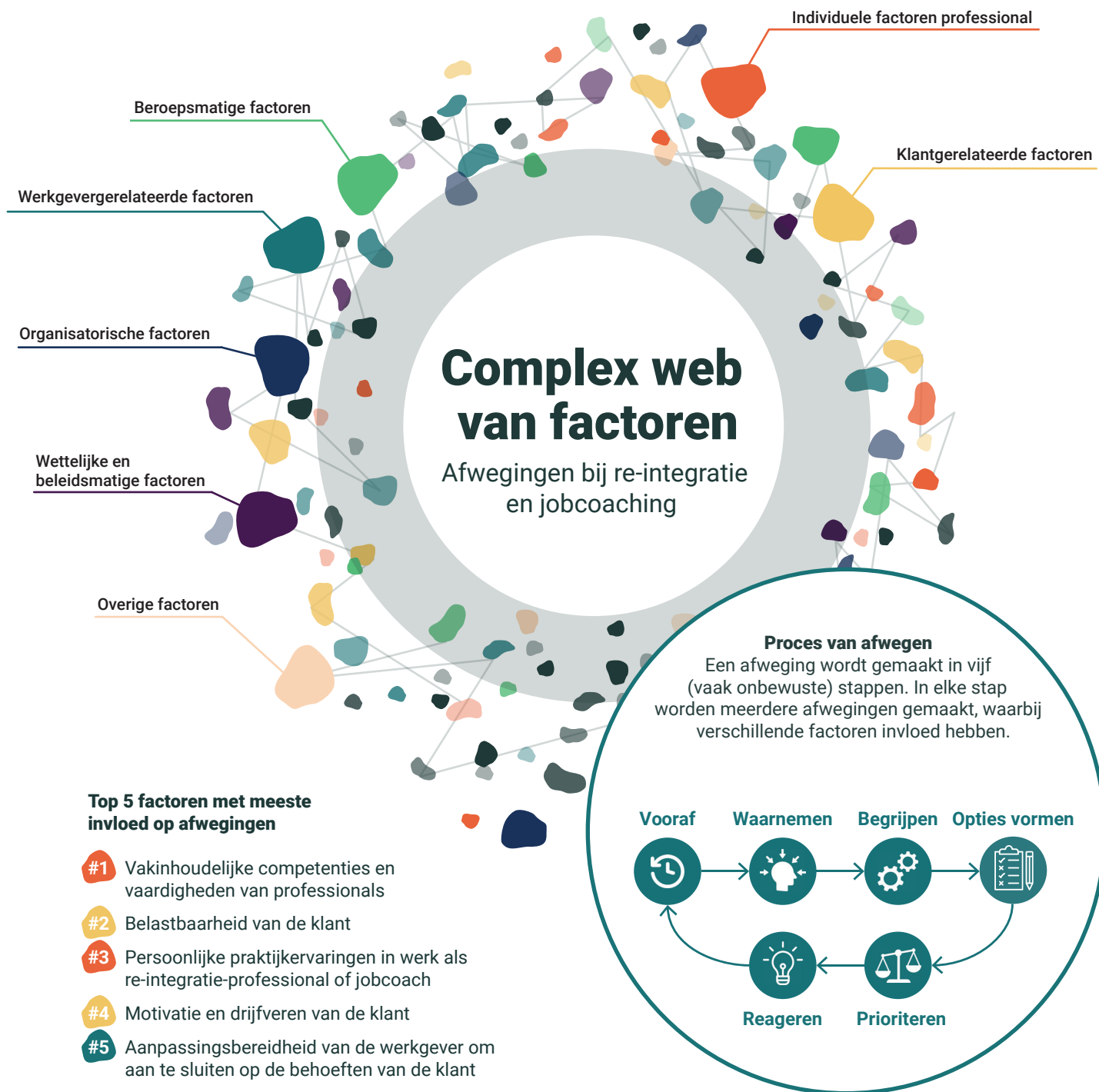


Onderzoek naar afwegingen bij re-integratie en jobcoaching

Een kijkje in de resultaten van het onderzoek

Re-integratieprofessionals en jobcoaches maken in hun werk de hele dag door afwegingen en keuzes. Panteia, Muzus en ZINZIZ hebben onderzoek gedaan naar het afwegingsproces. Daarin werd duidelijk dat afwegingen worden gebaseerd op een complex web aan factoren: meer dan 40 factoren kunnen worden meegenomen. Ook blijkt dat veel beslissingen in een split second en onbewust worden genomen. In deze infographic een aantal resultaten op een rij.

Het complexe web aan factoren bevat 6 clusters. Van deze clusters hebben de klantgerelateerde factoren en individuele factoren van de professional de grootste rol bij afwegingen.



Onderzoek naar afwegingen bij re-integratie en jobcoaching

Wat kun je er nu mee?!

Nu we meer inzicht hebben in hoe professionals afwegingen maken en welke factoren daarbij komen kijken, rijst de vraag: en nu? Er wordt gewerkt aan praktische hulpmiddelen voor professionals en managers. Maar we geven je ook vast een idee van wat jij nu al kan doen.

Wat kun jij doen als professional?

Vertraag zo nu en dan

Dagelijks maak jij als professional veel beslissingen. Door de hoeveelheid vaak in een split second. Dat kan ook niet anders. Voed jouw vakmanschap en professionaliteit door af en toe dat afwegingsproces te vertragen. Sta eens stil bij elke stap in het proces van afwegen op de vorige pagina en check hoe jouw beslissing tot stand komt. Dat kan alleen of in een intervisie met collega's.



Wat kun jij doen als manager?

Erken de complexiteit

Als manager is het belangrijk bewust te zijn van de complexiteit waarbinnen professionals werken. Ondersteun de professional bij het opereren binnen deze complexiteit door regelmatig samen met de professional in- en uit te zoomen.

Houd jezelf scherp

Door werkervaring herken je situaties en neem je sneller beslissingen. Je werkt deels op intuïtie en daar mag je best op vertrouwen. Wel is het handig om jezelf scherp te houden wanneer je dat doet. Check eens op de lijst met factoren of je ze herkent. Maak je de afwegingen waarin ze terugkomen bewust of intuïtief? De triple feedbackloop kan ook helpen.

De triple feedbackloop



Help professionals te reflecteren

Geef ruimte voor intervisie en kijk samen met de professionals naar de afwegingen die zij maken. Focus op het proces van afwegen en niet op het resultaat van de afweging. Creëer een veilige omgeving, zonder discussies over goed-fout. Kijk ook samen met professionals naar hoe zij over hun afwegingen kunnen communiceren naar hun klant.

Communiceer afwegingen met de klant

Klanten hebben weinig zicht op jouw afwegingsproces en snappen daardoor niet altijd de uitkomst van jouw beslissing. Communiceer je beslissing altijd met de klant, maar deel ook hoe je tot die beslissing bent gekomen. Welke afwegingen heb je gemaakt?



Biedt randvoorwaarden voor een zorgvuldig afwegingsproces

Discretionaire ruimte is nodig voor maatwerk. Bied heldere kaders wanneer afwijken van regels en procedures nodig is, want dit kan onduidelijk zijn. Onderschat niet de complexiteit van de afwegingen die professionals maken. Maak tijd en ruimte zodat hierop kan worden gereflecteerd.